

FOR RENT

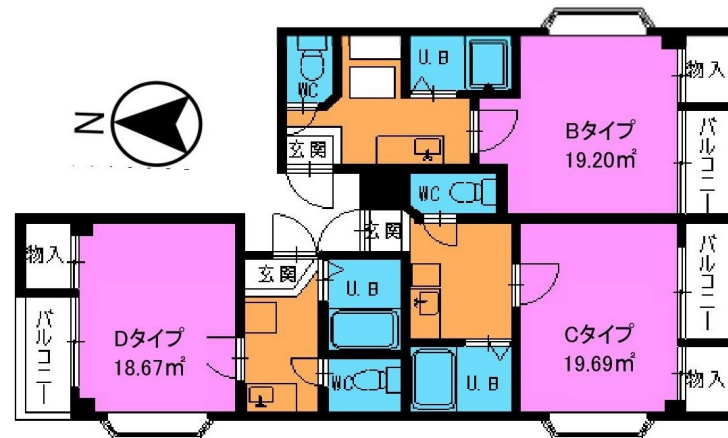
賃料	管理費等
55,000円	7,000円

オートロック,角住戸

【外観】



【間取り図】



間取り	1K		
敷金	1ヶ月	礼金	1ヶ月
敷引/償却金	-	保証金	-
物件種別	マンション(居住用)		
建物名・部屋番号	セフ・マサアケン 502号室		
物件所在地	東京都葛飾区亀有5丁目18-11		
交通	常磐線各停 亀有駅 徒歩3分 東京メトロ千代田線 北綾瀬駅 徒歩27分		
間取詳細			
構造・規模	鉄骨5階建5階		
専有面積	19.69㎡	向き	
築年月	1994年3月29日	契約期間	2年
損害保険	有 20000円2年	入居時期	即時
駐車場	駐輪場		
設備	エアコン,バス・トイレ別,フローリング,室内洗濯機置場,収納1間,エレベーター,敷地内ゴミ置き場		
その他費用	[備考] 鍵交換費は退去時に敷金から精算		
入居諸条件	ペット不可 事務所可 楽器等の使用不可 法人可		
保証会社	必須 総賃料の65% (継続保証料無し) 家賃引落し手数料無料		
備考			

図面と現況が異なる場合は現況が優先となります。

間取りの「S」はサービスルーム(納戸)です。

情報更新日2019年8月25日

No.0000000174

お問合せ先



東京都知事(6)第71585号

有限会社サンサンホーム

東京都葛飾区亀有5丁目17-9星ビル1階

TEL:03-5613-3833

FAX:03-5613-3835

E-mail: uchiyama@33home.co.jp

URL: http://33home.co.jp/



携帯サイトから物件詳細を閲覧できます!

取引態様	手数料負担の割合	貸主	0%	借主	100%
仲介元付(一般)	手数料配分の割合	元付	0%	客付	100%